

### 3. Nurty ideowe i kultura w pierwszej połowie XIX w.

ZAKRES ROZSZERZONY

Imię i nazwisko .....

Klasa ..... Grupa A

#### 1. Scharakteryzuj poglądy Charles'a Fouriera i jego zwolenników (furierystów) dotyczące:

- a) rodziny – .....
- b) proponowanego modelu życia społecznego – .....

#### 2. Podaj nazwę oraz dwie cechy stylu, w jakim został namalowany poniższy obraz.



Städel Museum, Frankfurt am Main

J.H.W. Tischbein, *Goethe w rzymskiej Kampanii*, XIX w.

#### 3. Scharakteryzuj ideologię konserwatyzmu, podając:

- pochodzenie jej nazwy – .....
- imię i nazwisko przedstawiciela – .....
- model preferowanego ustroju – .....

#### 4. Ustal, czy poniższe zdania są prawdziwe czy fałszywe. Wpisz do tabeli litery P lub F.

W architekturze nie wykształcił się odrębny styl zwany romantycznym.	
W literaturze i sztuce klasycystycznej ceniono alegorię, harmonię, ład i powściągliwość.	
Romantyzm w muzyce został zapoczątkowany przez Ludwiga van Beethovena.	
Blankiści stworzyli koncepcję rewolucji przeprowadzonej przez zawodowych rewolucjonistów.	

#### 5. Wyjaśnij stanowisko XIX-wiecznych liberalistów dotyczące równości w dostępie do praw wyborczych.

.....

.....

.....

### 3. Nurty ideowe i kultura w pierwszej połowie XIX w.

ZAKRES ROZSZERZONY

Imię i nazwisko .....

Klasa ..... Grupa B

#### 1. Scharakteryzuj poglądy Pierre'a Josepha Proudhona dotyczące:

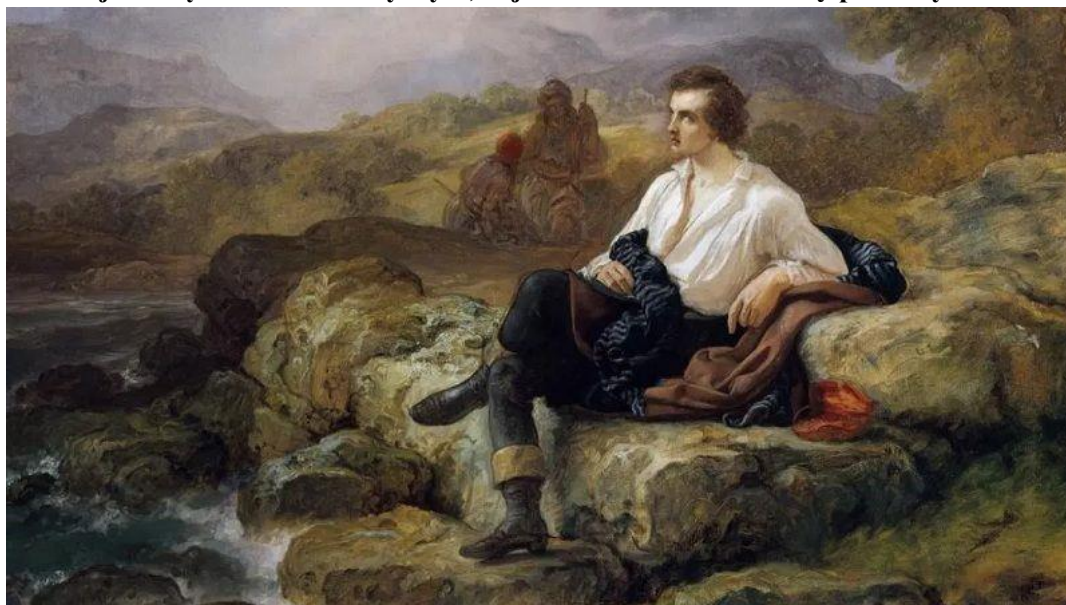
a) pozycji mężczyzn w XIX-wiecznym społeczeństwie – .....

.....

b) proponowanego modelu życia społecznego – .....

.....

#### 2. Podaj nazwę oraz dwie cechy stylu, w jakim został namalowany poniższy obraz.



DeAgostini Picture Library / Scala,  
Florence / PhotoPower

G. Trecourt, *Lord Byron w Grecji, XIX w.*

#### 3. Scharakteryzuj ideologię liberalizmu, podając:

– pochodzenie jej nazwy – .....

– imię i nazwisko przedstawiciela – .....

– model preferowanego ustroju – .....

#### 4. Ustal, czy poniższe zdania są prawdziwe czy fałszywe. Wpisz do tabeli litery P lub F.

W epoce romantyzmu w architekturze dominował neogotyck.	
Epoka romantyczna miała swój początek w Niemczech i we Francji.	
Autorem pomnika księcia Józefa Poniatowskiego w Warszawie był Bertel Thorvaldsen.	
Komuniści uważali religię za „opium ludu”.	

#### 5. Wyjaśnij, w jaki sposób poglądy furierystów przyczyniły się do utrwalenia negatywnego sądu na temat socjalistów.

.....

.....

.....



**3. Nurty ideowe i kultura w pierwszej połowie XIX w.  
Zakres rozszerzony. Model odpowiedzi**

Nr zadania	Grupa A	Grupa B	Punkcja
1.	<p>Poglądy Charles'a Fouriera i jego zwolenników (furierystów) dotyczące:</p> <p>a) rodziny – uważali tradycyjny model małżeństwa i rodziny za przeżytek; proponowali małżeństwa oparte na życiu wspólnotowym, tj. małżeństwa kompleksowe, a także wychowywanie dzieci wspólnie przez grupę</p> <p>b) proponowanego modelu życia społecznego – pomysł zawiązywania wspólnot rolniczych i przemysłowych (tzw. falang) przez zamieszkujących wspólne osiedla (falanstery) rolników czy robotników</p> <p><i>(Lub podobna merytorycznie poprawna odpowiedź).</i></p>	<p>Poglądy Pierre'a Josepha Proudhona dotyczące:</p> <p>a) pozycji mężczyzn w XIX-wiecznym społeczeństwie – krytykował patriarchalny model społeczny, mężczyzn dyskryminujących i wykorzystujących kobiety</p> <p>b) proponowanego modelu życia społecznego – opowiadał się za likwidacją państw (i ich granic) oraz urzędniczego aparatu państwowego na rzecz wspólnot i samorządów</p> <p><i>(Lub podobna merytorycznie poprawna odpowiedź).</i></p>	2 pkt
2.	<p>Np. Dzieło zostało namalowane w stylu klasycystycznym.</p> <p>Cechy: nawiązanie do antyku (wskazują na to tytuł dzieła oraz widoczne na obrazie starożytne ruiny i fragmenty rzeźb); dzieło przedstawia poetę w chwili twórczej zadumy, ukazuje go jako postać idealną (o doskonałych proporcjach ciała); artysta zastosował umiarkowaną (pastelową) paletę barw, unikając kolorystycznych kontrastów, i statyczną kompozycję.</p> <p><i>(Lub podobna merytorycznie poprawna odpowiedź).</i></p>	<p>Np. Dzieło zostało namalowane w stylu romantycznym.</p> <p>Cechy: odwołanie do uczuć – samotna postać przeżywająca emocje, ukazana na łonie dzikiej natury; przyroda namalowana urozmaiconą paletą barw, jest dynamiczna, wprowadza nastrój tajemniczości.</p> <p><i>(Lub podobna merytorycznie poprawna odpowiedź).</i></p>	2 pkt
3.	<p>– pochodzenie nazwy: łac. <i>conservare</i> – „zachowywać”</p> <p>– imię i nazwisko przedstawiciela: Edmund Burke</p> <p>– model preferowanego ustroju: monarchia</p>	<p>– pochodzenie nazwy: łac. <i>liber</i> – „wolny”</p> <p>– imię i nazwisko przedstawiciela: John Stuart Mill</p> <p>– model preferowanego ustroju: monarchia konstytucyjna oparta na trójpodziale władzy</p>	3 pkt
4.	P, P, P, P	P, F, P, P	4 pkt
5.	np. Według liberałów w dostępie do prawa wyborczego rządzący nie mogą się kierować zasadą równości. Prawo	np. Furieryści postulowali odejście od tradycyjnego modelu rodziny i małżeństwa na rzecz	3 pkt

	<p>wyborcze powinno przysługiwać tylko elitom, czyli osobom zamożnym i wykształconym. Lud, jako niewykształcony i niebędący w stanie podejmować logicznych oraz racjonalnych decyzji, nie powinien brać udziału w wyborach. <i>(Lub podobna merytorycznie poprawna odpowiedź).</i></p>	<p>małżeństw kompleksowych opartych na życiu wspólnotowym grup. Propozycje te, zwłaszcza wśród przeciwników socjalizmu, były oceniane negatywnie. Uważali oni, że ideologia socjalistyczna pragnie zniszczyć tradycyjne społeczeństwo przez likwidację dotychczasowych zasad moralnych i religijnych. <i>(Lub podobna merytorycznie poprawna odpowiedź).</i></p>	
<b>RAZEM</b>			<b>14 punktów</b>