



Czas na działanie!

Czy twoje ciało przypomina dom?

Zadanie 1. Uzupełnij zdania. Brakujące wyrazy możesz ułożyć z rozsypanek literowych.

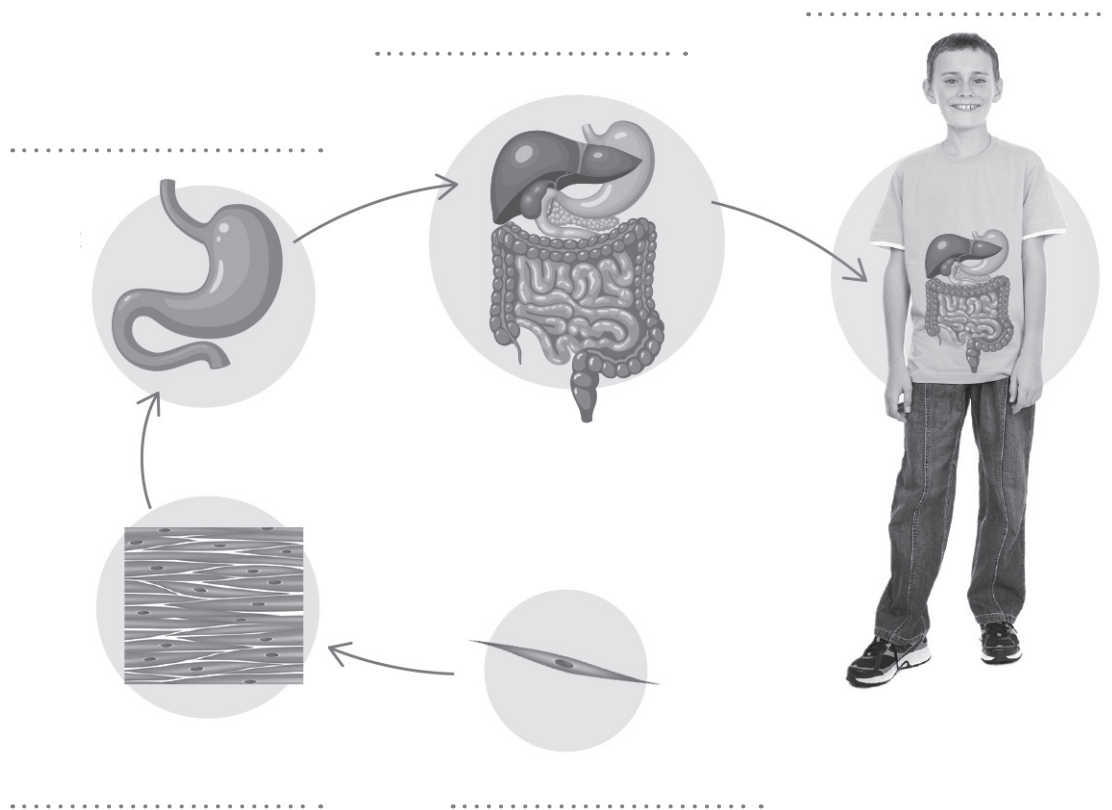
Z N R
A Ą D
A

K Ł
A U Z N R W
D A Ą D
A Ó

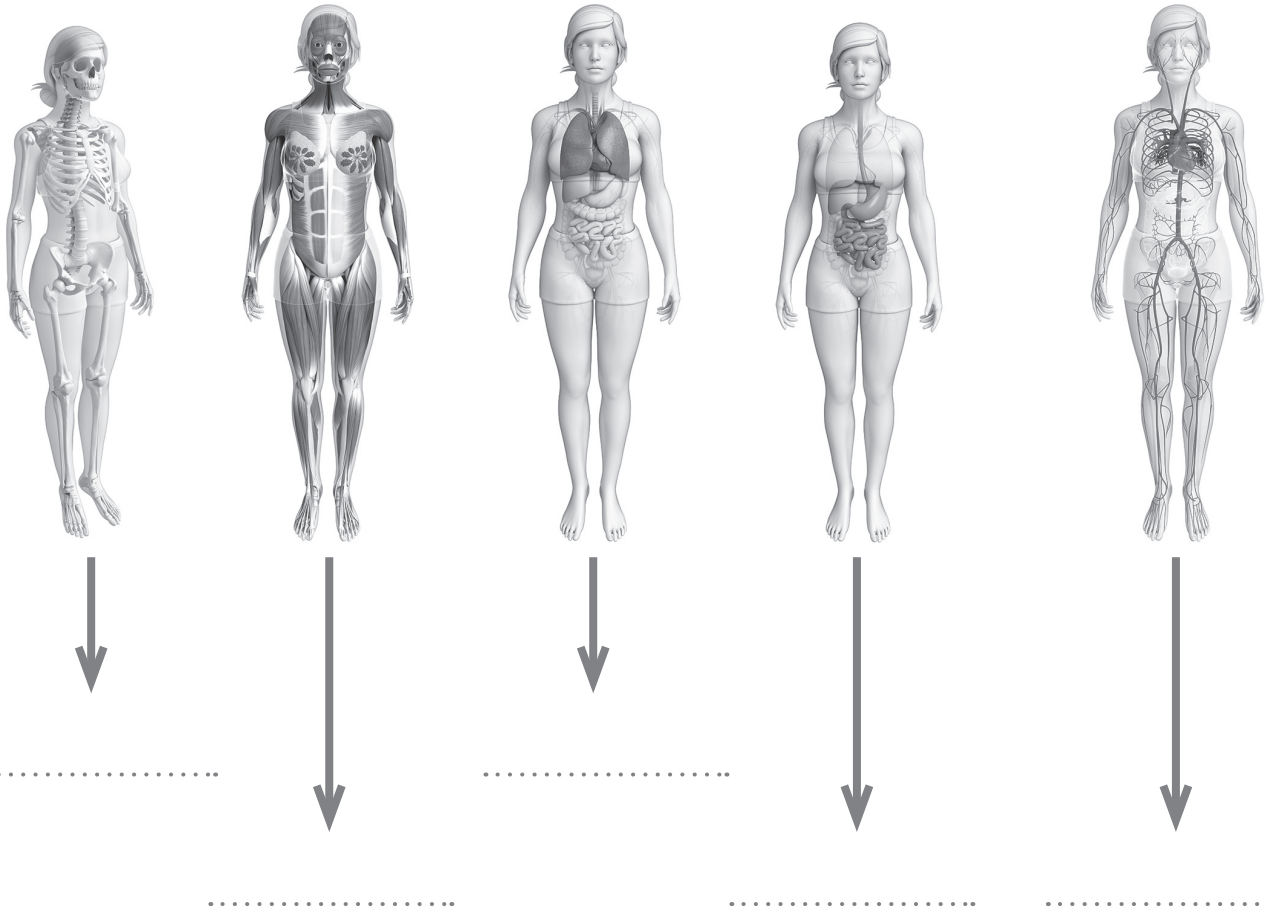
Z N R I
O G
A M

..... to część ciała o określonej funkcji. Grupa narządów wspólnie wykonujących jakies zadanie to Wszystkie układy narządów ściśle ze sobą współpracujące tworzą

Zadanie 2. Podpisz poszczególne elementy budowy organizmu człowieka.



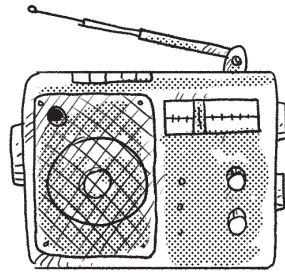
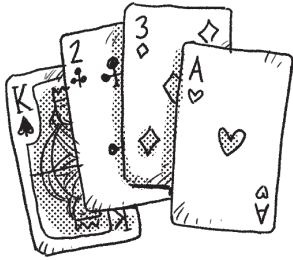
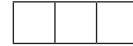
Zadanie 3. Podaj nazwy widocznych na ilustracjach układów narządów w organizmie człowieka.



Zadanie 4. Połącz strzałkami każdy opis z odpowiednią nazwą układu narządów.

- | | | |
|--|---|--------------------|
| Nadaje kształt ludzkiemu ciału i chroni ważne narządy. | • | • układ oddechowy |
| Jest również znany jako układ krążenia i roznosi składniki odżywcze po całym ciele. | • | • układ rozrodczy |
| Zbiera informacje o otoczeniu i całym ciele oraz wydaje ciału rozkazy. | • | • układ mięśniowy |
| Układ ten pobiera tlen i usuwa dwutlenek węgla. | • | • układ krwionośny |
| To układ wspierający poruszanie się. | • | • układ nerwowy |
| Układ ten zajmuje się rozkładaniem pożywienia na mniejsze składniki. | • | • układ kostny |
| Jest to układ, który wygląda inaczej u kobiet niż u mężczyzn. Umożliwia rozmnażanie. | • | • układ pokarmowy |

Zadanie 5. a) Rozwiąż rebus i zapisz hasło.



DY = G

Hasło:

b) Jak już wiesz, lekarze najczęściej specjalizują się w leczeniu jednego układu narządów. Dowiedz się i napisz, na czym polega praca lekarza z rebusu.

.....

Zadanie 6. Przeczytaj tekst i zastanów się nad tym, czy organizm może żyć bez wątroby. Napisz odpowiedź i ją uzasadnij.

Wątroba jest jednym z najważniejszych i największych narządów organizmu człowieka. Często nazywana jest fabryką organizmu. Przepływa przez nią aż 1/3 krwi wypływającej z serca, jest tam ogrzewana i oczyszczana. Tak, oczyszczana, bo wątroba oczyszcza krew z toksyn, potrafi też unieszkodliwiać trucizny. Ale to nie wszystko, wątroba również magazynuje żelazo, witaminy, cukry i niektóre białka. Produkuje również żółć, która jest niezbędna do trawienia tłuszczów.

.....
.....
.....
.....