



## Czas na działanie!

Jak postępować, gdy zdarzy się wypadek?

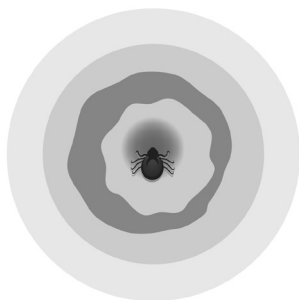
**Zadanie 1.** a) Wytnij elementy układanki.

b) Dopasuj nazwy urazów skóry do rysunków i do opisów. W razie wątpliwości zagłądaj do podręcznika.

c) Porównaj swoje wykonanie zadania z koleżanką lub kolegą z ławki. Czy oboje macie tak samo?

d) Gdy się upewnisz, że wszystko zostało odpowiednio dopasowane, z tyłu każdej karteczki z zaleceniami przyklej odpowiednią nazwę urazu i obrazek.

e) Zagraj z koleżanką lub kolegą z ławki w zgadywanie, co znajduje się po drugiej każdej karteczki (jaka, nazwa z obrazkiem lub jakie zalecenia).





SKALECZENIE	OPARZENIE CZYMŚ GORĄCYM	POPARZENIE TRUJĄCĄ ROŚLINĄ
POGRYZIENIE	UKĄSZENIE PRZEZ KLESZCZA	UKĄSZENIE PRZEZ ŻMIJĘ
UŻĄDLENIE		



Zatamuj krwawienie. Przemyj ranę czystą wodą. Jeśli rana jest głęboka, wykonaj ucisk. Możesz użyć płynu do dezynfekcji ran. Założ jałowy opatrunek.	Polewaj dużą ilością zimnej wody co najmniej 20 minut. Przyłóż zimny okład, żeby złagodzić ból i pieczenie. Gdy pojawią się pęcherze, zgłoś się do lekarza.	Jak najszybciej umyj skórę zimną wodą z mydłem. Zastosuj zimny okład. Obserwuj – jeśli pojawią się pęcherze lub inne dolegliwości, zgłoś się do lekarza.
Zahamuj przedostanie się jadu do układu krwionośnego. Unieruchom ukąszoną kończynę i utrzymuj poniżej poziomu serca. Okryj miejsce ukąszenia jałowym opatrunkiem. Wezwij pomoc.	Jak najszybciej wyciągnij kleszcza ze skóry samodzielnie lub idź w tym celu do przychodni. Zdezynfekuj miejsce ukąszenia.	Przemyj miejsce użądlenia wodą z mydłem. Zrób zimny okład, aby złagodzić ból. Zgłoś się do lekarza, jeśli pojawią się objawy uczulenia. Wezwij pogotowie, gdy masz trudności z oddychaniem.
Przemyj ranę po pogryzieniu i zabezpiecz jałowym opatrunkiem. Zgłoś się do lekarza lub wezwij pogotowie ratunkowe, jeśli rana jest głęboka i mocno krwawi, a zwierzę mogło być zakażone wścieklizną.		